

Mucem

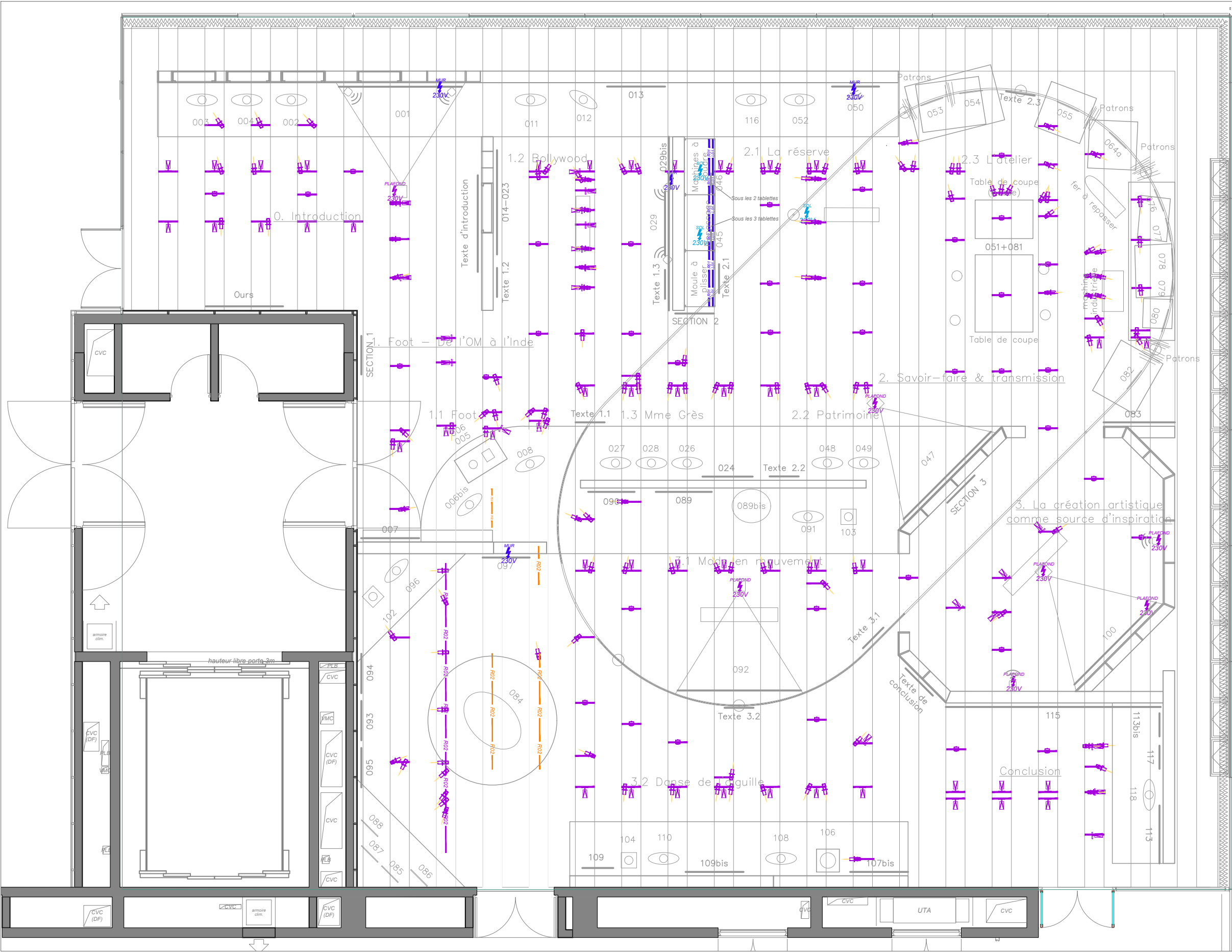
Mossi Traoré. La mode ensemble

DCE

ATELIER
CONCEPTION
LUMIÈRE

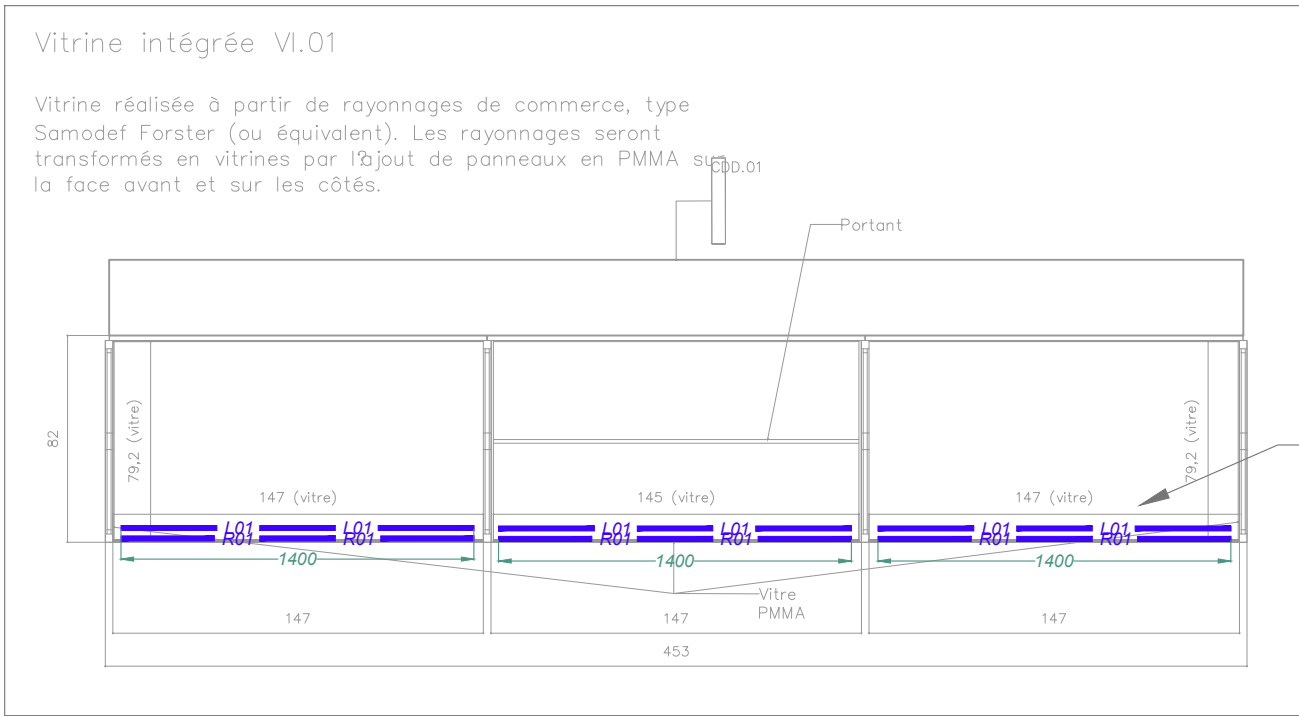
Éclairage muséographique

Plan & détail des éclairages



Légende des couleurs	
Couleurs	DESIGNATION
■	Niveau Sol
■	Eclairage intégré
■	Niveau Plafond
■	Niveau plafond Rail existant

Légende des symboles	
	Profilé LED 10W - 4000K - 120° - IP20
	Rail TBT
	Rail d'éclairage
	Projecteur cadreur
	Projecteur ponctuel
	Alimentation électrique audiovisuel

[illegible][illegible]

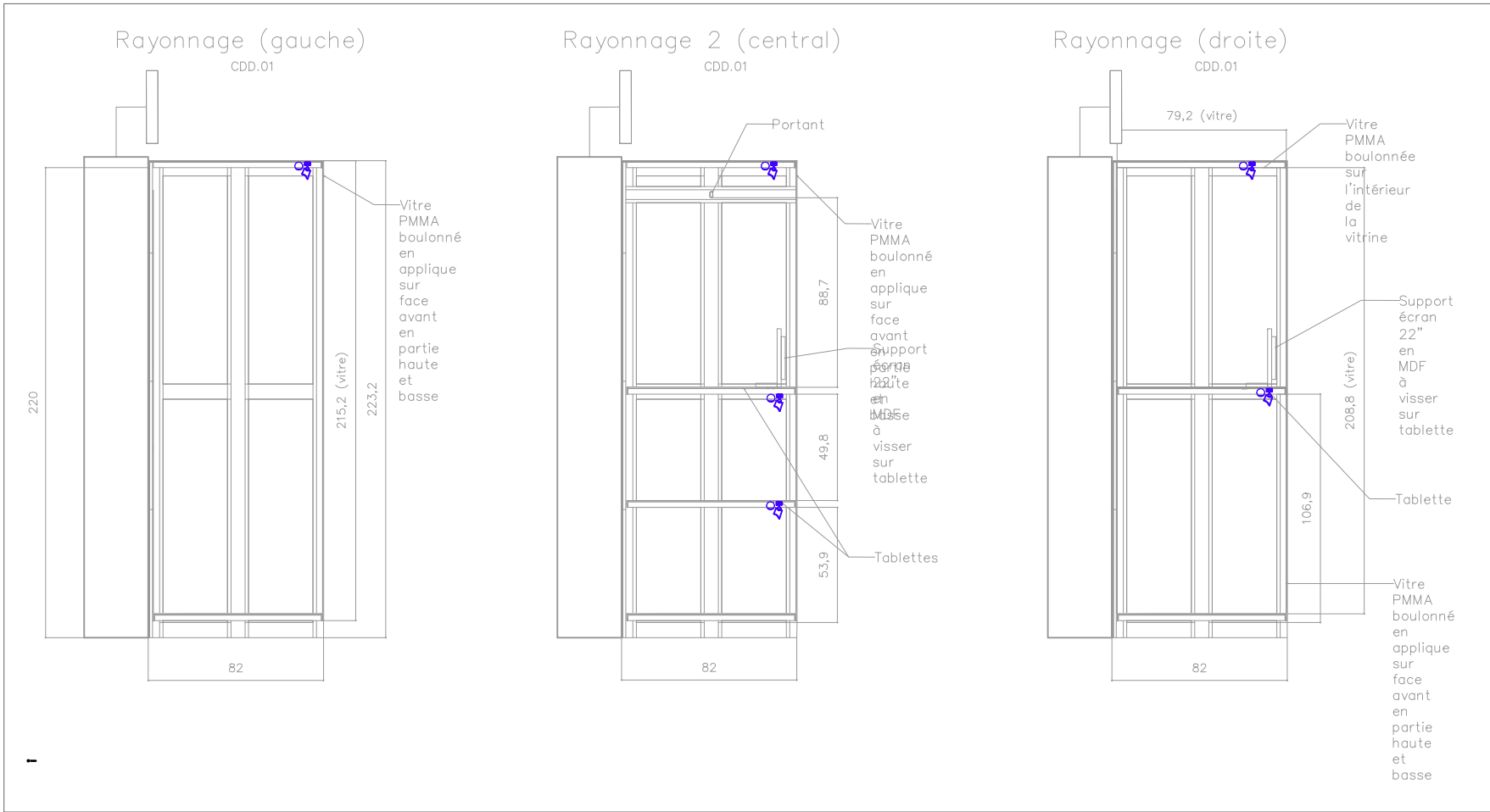
Vitrine intégrée VI.01

Vitrine réalisée à partir de rayonnages de commerce, type Samodef Forster (ou équivalent). Les rayonnages seront transformés en vitrines par l'ajout de panneaux en PMMA sur la face avant et sur les côtés.

Dimensions:

- Section width: 147 (vitre)
- Section depth: 82
- Section gap: 145 (vitre)
- Total width: 453
- Section height: 79,2 (vitre)
- Section length: 1400
- Section material: L01
- Side panel material: Vitre PMMA
- Top support: Portant

Plan



Coupe

Légende des couleurs	
Couleurs	DESIGNATION
	Niveau Sol
	Eclairage intégré
	Niveau Plafond
	Niveau plafond Rail existant


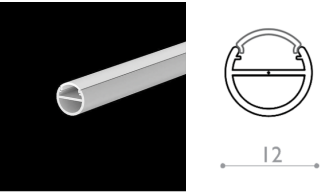
[illegible]


**ATELIER
CONCEPTION
LUMIÈRE** 2 rue Marcelin Berthelot
93100 Montreuil
+ 33 (0) 1 53 42 11 16


Lieu	Projet	Zone	Plan / Type	Echelle	Date	Phase	Indice	Notes
Mucem	Mossi Traoré. La mode ensemble	Exposition temporaire	Détail d'éclairage Vitrine VI.01	1:100	15/12/2025	DCE		- Dimensions données en mm/cm/m - Cotes données à titre indicatif - PLAN À IMPRIMER EN COULEURS

Éclairage muséographique

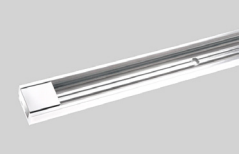
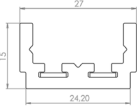
Fiches techniques et quantitatif des appareils d'éclairage


Type	L01
IMAGE	
SCHÉMA	
DESIGNATION	Ruban LED + profilé rond diffusant orientable
Source	LED
Puissance	10 W
Température de couleur (kelvin)	4000K
Indice de rendu de couleur (IRC)	> 90
Ellipse de MacAdam (SDCM)	3
Angle d'ouverture du faisceau	120°
Flux lumineux (lumen) ou intensité lumineuse (cd)	90 lm/w
durée de vie	
Garantie (sans précision = 2 ans)	
Matériaux	Profilé en aluminium, capot opale en PMMA
Finition	
Alimentation	Driver tension constante 24VdC
gradation	gradable par gradateur commandé par potentiomètre local PWM 1250 Hz minimum - norme IEEE 1789
Indice de protection (IP, IK si nécessaire)	IP20
Dimensions	12 mm
Fixation	Sur patte orientable
Précisions	1 variateur par mobilier
Accessoires	● prévoir éléments de raccords et de fermeture du profilé et le nombre de drivers correspondant
Exemple de produit ou équivalent / appareil	ATEA

Type	R02
IMAGE	
SCHÉMA	
DESIGNATION	Rail électrique 3 allumages
Source	
Puissance	
Température de couleur (kelvin)	
Indice de rendu de couleur (IRC)	
Ellipse de MacAdam (SDCM)	
Angle d'ouverture du faisceau	
Flux lumineux (lumen) ou intensité lumineuse (cd)	
durée de vie	
Garantie (sans précision = 2 ans)	
Matériaux	
Finition	
Alimentation	Rail 3 allumages
gradation	non
Indice de protection (IP, IK si nécessaire)	IP20
Dimensions	31,5 x 32,5 mm ; L = x
Fixation	
Précisions	● Doit être compatible avec tous les appareils du marché
Accessoires	● Prévoir tous les accessoires de suspension, fixation et de raccordement des rails entre eux et au secteur ● Rail 3 allumages on/off : prévoir câblage avec 5 brins pour utiliser les 3 allumages separement
Exemple de produit <u>ou équivalent</u> / appareil	

Type	P02
IMAGE	
SCHÉMA	
DESIGNATION	Projecteur d'ambiance sur rail
Source	LED
Puissance	21,0 W
Température de couleur (kelvin)	3000 K
Indice de rendu de couleur (IRC)	>97
Ellipse de MacAdam (SDCM)	
Angle d'ouverture du faisceau	8-55°
Flux lumineux (lumen) ou intensité lumineuse (cd)	
durée de vie	
Garantie (sans précision = 2 ans)	
Matériaux	
Finition	
Alimentation	Rail 3 allumages
gradation	par potentiomètre intégré au projecteur
Indice de protection (IP, IK si nécessaire)	IP20
Dimensions	
Fixation	
Précisions	
Accessoires	
Exemple de produit <u>ou équivalent</u> / appareil	

PSE

Type	R01
IMAGE	
SCHÉMA	
DESIGNATION	Rail TBT
Source	
Puissance	
Température de couleur (kelvin)	
Indice de rendu de couleur (IRC)	
Ellipse de MacAdam (SDCM)	
Angle d'ouverture du faisceau	
Flux lumineux (lumen) ou intensité lumineuse (cd)	
durée de vie	
Garantie (sans précision = 2 ans)	
Matériaux	
Finition	blanche
Alimentation	Driver 24v déporté
gradation	non
Indice de protection (IP, IK si nécessaire)	IP20
Dimensions	
Fixation	Vissé
Précisions	
Accessoires	driver et connecteur magnétique d'alimentation
Exemple de produit <u>ou équivalent</u> / appareil	Rail Loupi Piccolo ou équivalent

Type	P01
IMAGE	
SCHÉMA	
DESIGNATION	Mini projecteur TBT
Source	LED
Puissance	3 W
Température de couleur (kelvin)	3000K
Indice de rendu de couleur (IRC)	>90
Ellipse de MacAdam (SDCM)	2 à 3
Angle d'ouverture du faisceau	A définir
Flux lumineux (lumen) ou intensité lumineuse (cd)	250 lm
durée de vie	
Garantie (sans précision = 2 ans)	
Matériaux	Corps en Aluminium
Finition	blanche
Alimentation	Sur rail TBT R01
gradation	gradable par potentiomètre local PWM 1000 Hz minimum - norme IEEE 1789
Indice de protection (IP, IK si nécessaire)	IP40
Dimensions	
Fixation	Adaptateur magnétique pour fixation sur mini-rail 24V
Précisions	
Accessoires	
Exemple de produit <u>ou équivalent</u> / appareil	Loupi / ref : Spot C piccolo

DCE 11/12/2025

Location					Parc du musée					
L01	R01	R02	P01	P01						
Ruban LED + profilé rond diffusant orientable	Rail TBT	Rail électrique 3 allumages	Mini projecteur TBT	Projecteur d'ambiance sur rail	Barre d'accroche	Projecteur cadreur	Projecteur cadreur non déporté	Projecteur ponctuel	Mini rail TBT Loupi noir	Mini projecteur Loupi noir
		8		10	155	121	10	107		
8	8		12						8	12
ml	ml	ml	u	u	u	u	u	u	ml	u
8	8	8	12	10	155	121	10	107	8	12

Merci.